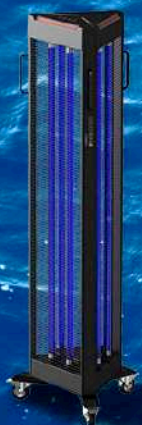
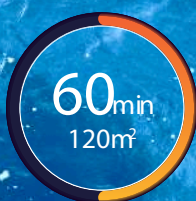
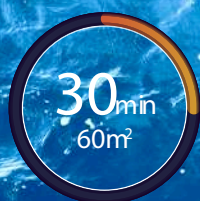


UVM216

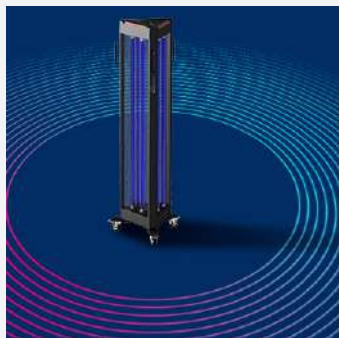
Lámpara de desinfección ultravioleta para espacios grandes.



Gran potencia de desinfección para espacios grandes

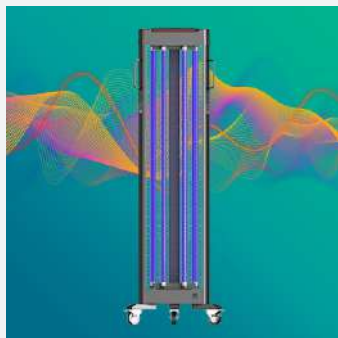


Características



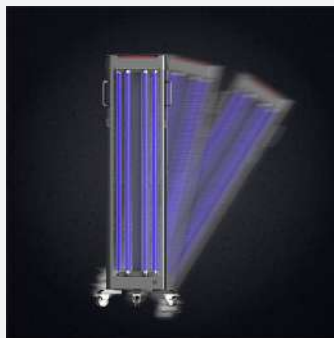
Seguridad por diseño

Un sensor de movimiento detectará cualquier movimiento hasta 5 metros e inmediatamente desactivará la lámpara y sonará una alarma



Inicio seguro

Con un retraso de 2 min con alarma sonora. Una vez que se establece el tiempo de desinfección la lámpara se encenderá después de 2 mins, permitiendo evacuar.



Protección contra caídas: apagado automático

Cuando la lámpara detecta un movimiento de más de 45°, se apagará, evitando el daño por calor a los objetos, en caso de que se caiga.



No ozono

Seguro e inofensivo- No residuos

Nota: Solo si se utiliza siguiendo las especificaciones del fabricante



Control remoto.

A través de la pared.



Alta calidad en los tubos de lámpara



Tubo de cristal de cuarzo.

Permite la transmisión completa de luz UV

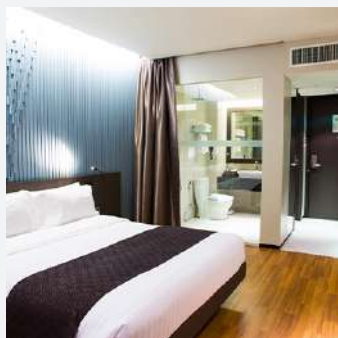


Ruedas integradas

Permite la reubicación rápida y fácil de la unidad

Áreas de aplicación

Hoteles, escuelas, estudios, pequeños teatros, estadios y talleres, etc.



Especificaciones

Producto: GOLDENSEA UV Lámpara de desinfección ultravioleta para espacios grandes.

Modelo: UVM216

Potencia de la fuente de luz: 36W (T8) x 6

Vida útil: Max. 9000h

Voltaje: 100V-240V/50-60Hz

Corriente 3A

Control: Táctil y remoto

Material: Cristal de cuarzo y aleación de

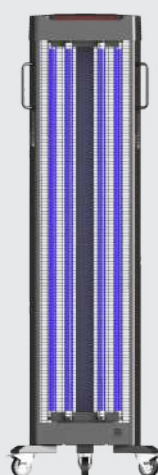
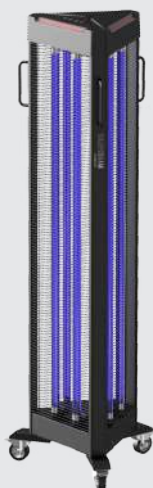
Función: Desinfección UV

Longitud de onda: 253.7nm

Longitud del cable: 1.8m

Conformidad: CE, ETL, FCC

Aplicación: Espacios grandes: Gimnasios, hoteles, teatros, escuelas, exposiciones...



Alerta

La luz ultravioleta puede dañar los ojos y la piel. Todo ser vivo, humano, animal o planta debe abandonar la sala, durante el uso de la desinfección.

Precauciones

1. Los productos de lámpara de desinfección ultravioleta que emiten UV-C a 253,7 nm solo deben usarse en un entorno sin seres vivos (humanos, animales, plantas). La luz ultravioleta puede causar enrojecimiento de la piel, picazón, descamación y daño conjuntivo ocular causado por la oftalmítis electroóptica.

Nunca mire directamente a la lámpara sin protección ocular adecuada cuando está encendida y emite luz. Es esencial que todas las personas y las mascotas salgan de la habitación antes de encender la lámpara y solo vuelvan a entrar en la habitación después de que la lámpara se haya apagado / haya terminado su ciclo de desinfección.

2. El ultravioleta tiene un efecto degradante en muchos materiales, incluidos plásticos, papel y tela. La exposición a la irradiación durante largos períodos de tiempo puede

causar que la superficie se vea dañada. Nunca utilice irradiación UV directamente en objetos de gran valor.

3. La superficie del tubo de la lámpara debe mantenerse limpia cuando se usa la lámpara de desinfección UV. Se recomienda limpiar el tubo de la lámpara regularmente cuando no esté en uso (generalmente cada 2 semanas). Al limpiar, utilice un paño de algodón suave y limpio con una pequeña cantidad de alcohol para limpiar la superficie del tubo de la lámpara, eliminar el polvo y el aceite.

4. Un efecto secundario de la desinfección puede ser un olor anormal, similar al de la ropa de cama húmeda que se seca al sol. Recomendamos que los espacios estén bien ventilados durante 10-15 minutos después de la desinfección.

5. Las lámparas UV deben protegerse adecuadamente y

mantenerse fuera del alcance de los niños.

6. El impacto y la vibración pueden hacer que el tubo de la lámpara se rompa. Si se rompe el tubo de la lámpara, apague inmediatamente la fuente de alimentación y deseche la lámpara, usando guantes protectores y de acuerdo con las normas locales sobre desechos tóxicos y nocivos. Si se rompe una lámpara, abra inmediatamente las ventanas durante 10-15 minutos de ventilación.

7. Nunca desinfecte áreas con elementos inflamables o explosivos, ya que podría causar fuego o una explosión.

8. Para reemplazar el tubo, reemplácelo solo con la marca original del tubo de la lámpara y complete la operación de acuerdo con los procedimientos del manual del usuario.